

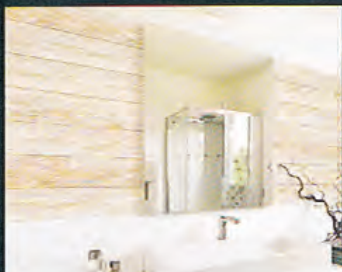
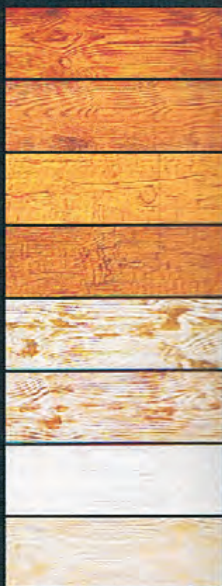
# DESKI DEKORACYJNE



## Produkty do dekoracji ścian

### WŁAŚCIWOŚCI DESEK DEKORACYJNYCH:

- ✓ grubość 3mm, długość 2600mm, szerokość 130, 160, 200mm
- ✓ materiał: naturalny piasek kwarcowy i ekologiczna żywica akrylowa,
- ✓ paroprzepuszczalne,
- ✓ łatwe do obróbki i układania,
- ✓ elastyczne i niełamliwe,
- ✓ odporne na warunki atmosferyczne,
- ✓ trwałe wybarwienie,
- ✓ wysokie walory estetyczne (dobre odwzorowanie faktury drewna),
- ✓ małe obciążenie wykładanej powierzchni: 5-6 kg/m z klejem.



# Sposób użycia

Montaż desek SPD.

## Podłoże

Podłoże musi być mocne, czyste i suche. Pylące i mało spoiście podłoże gruntować gruntami stosowanymi pod tynki akrylowe.

## Klej

Deski SPD-D mogą być klejone wyłącznie klejem SDP-K (brąz), deski modern SDP-K (biały). Gdy zachodzi konieczność szybkiego montażu lub w warunkach niskich temp. (około  $+5^{\circ}\text{C}$ ) można stosować kleje montażowe do zastosowań zewnętrznych (zaleca się przeprowadzić próby klejenia i uzyskiwanej przyczepności). Klej nanosić pacą zębatą 4 mm na powierzchnię  $2\text{-}5\text{ m}^2$  (zależy od warunków atmosferycznych wpływających na czas schnięcia kleju). Optymalna temp. klejenia  $+10^{\circ}\text{C}$  do  $+25^{\circ}\text{C}$ .

Zużycie około  $2\text{ kg/m}^2$ .

## Uwaga

Nie rozcieńczać kleju wodą. Powierzchnie wyklejone chronić przed opadami do czasu wyschnięcia kleju.

## Deski dekoracyjne

**Przed rozpoczęciem wyklejania wyznaczyć górną linię klejenia** i ewentualnie linie boczne. Układanie rozpoczynamy od górnej linii, w razie konieczności przycinamy. Przyłożoną deskę mocno dociskamy. Po sprawdzeniu położenia dociskamy jeszcze raz wałkiem o twardej powierzchni i odpowiedniej szerokości. Przed klejeniem następnej deski usuwamy wzdłuż dolnej krawędzi poprzedniej deski szpachelką klej na szer. około  $0,5\text{ cm}$ . Ma to na celu uniknięcie zbyt dużych zabrudzeń desek przez nadmiar kleju wyciskamy przez szczeliny między klejonymi deskami. Ewentualne zabrudzenia czy ścimy mokrą szmatką lub gąbką. Wyklejone powierzchnię można dodatkowo zabezpieczyć przez pomalowanie bezbarwnym lakierem akrylowym.