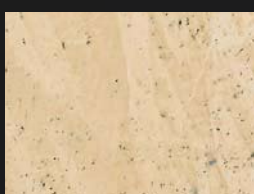
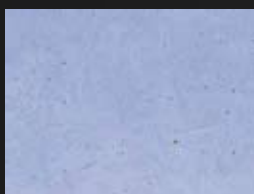


 **OIKOS[®]**

 **OIKOS[®]**

Boccio Cemento[®]



WŁAŚCIWOŚCI TECHNICZNE

COCCIO CEMENTO produkcji OIKOS doskonale naśladuje dawne rzemieślnicze techniki dekoracji wnętrz. Nałożony szpachlą na gładki tynk daje efekt marmuru. Umożliwia aktywne oddychanie i naturalną dyfuzję wilgoci z tynku, a dzięki zawartości wapna zapobiega tworzeniu się pleśni i rozwojowi bakterii. COCCIO CEMENTO jest wyrobem naturalnym wykonanym z wapna gaszonego z dodatkiem małych kamyczków. Nadaje się idealnie do wykańczania ścian pomieszczeń stylowych. Jest bezwonny, niepalny, nietoksyczny, przyjazny dla człowieka i środowiska. Atest PZH – 1/B-1344/96.

SPOSÓB NAKŁADANIA

Powierzchnię oczyścić, usuwając ewentualne miejsca słabo związane z podłożem. Aby uzyskać należytą przyczepność powierzchni, nałożyć specjalny grunt II Primer firmy OIKOS. Chcąc uzyskać doskonały efekt, należy nałożyć trzy warstwy specjalnymi nierdzewnymi pacami stalowymi firmy OIKOS.

1. etap pracy:

nakładać COCCIO CEMENTO szpachlą i wygładzić. Nie dociskać zbyt mocno, aby nie zgnieść ziarenek. Odczekać około 6÷8 godzin do wyschnięcia.

2. etap pracy:

przy pomocy szpachli wygładzającej nakładać cienką warstwę COCCIO CEMENTO na niewielkie fragmenty powierzchni. Ostрым katem szpachli przeciągnąć natychmiast po nałożonej warstwie, aby wydobyć na zewnątrz ziarenka terakoty. W ten sposób wykonać pracę na całej powierzchni. W ten sposób opracować całą powierzchnię.

3. Wykończenie:

wariant a) nałożyć cienką warstwę COCCIO CEMENTO i wygładzając powierzchnię, jednocześnie ją polerować.

wariant b) aby osiągnąć efekt bardziej błyszczący, nałożyć cieniutką warstwę Raffaello Decor Stucco firmy OIKOS w tym samym kolorze i wygładzając powierzchnię, jednocześnie ją polerować. W zależności od intensywności wygładzania stalową szpachlą można osiągnąć efekt matowy, jedwabisty lub błyszczący. Aby zapewnić zmywalność i odporność na wchłanianie wilgoci, po 4÷5 dniach powierzchnię zabezpieczyć specjalnym woskiem Cera per Raffaello firmy OIKOS.

PODSUMOWANIE

Powierzchnię przeznaczoną do malowania starannie oczyścić, usuwając ewentualne miejsca słabo związane z podłożem. Zapewnić przyczepność przez nałożenie gruntu II Primer firmy OIKOS. Po wyschnięciu nałożyć oddychającą warstwę wykończeniową COCCIO CEMENTO firmy OIKOS pozwalającą naśladować stare techniki dekoracji wnętrz i uzyskiwany dzięki nim efekt marmurowy. Całość prac należy prowadzić zgodnie z podanymi wskazówkami.

DANE TOKSYKOLOGICZNE

Produkt nie zawiera żadnych substancji szkodliwych dla zdrowia i jest całkowicie wolny od pigmentów i innych komponentów zawierających toksyczne metale ciężkie, takie jak chrom i ołów. Nie zawiera też żadnych rozpuszczalników wiążących chlor lub inne pierwiastki mogące powodować w trakcie stosowania powstawanie niebezpiecznych związków chemicznych. Brak również jakiegokolwiek możliwości wystąpienia niebezpiecznych polimeryzacji. Produkt jest niepalny i może być uznany za całkowicie bezpieczny. Jego stosowanie nie wymaga zachowania żadnych specjalnych środków ostrożności. Przestrzegać należy jedynie standardowych warunków przewidywanych przy używaniu farb wodnych. Odnośnie składowania, przechowywania i transportu obowiązują wymagania VbF/ADR. Przypadkowo wylane wyroby należy posypać materiałami wchłaniającymi wilgoć, takimi jak: piasek, ziemia itp. I wywozić jak zwykłe odpady stałe.

DANE TECHNICZNE WYROBU

SKŁAD

Na bazie masy wapna gaszonego, naturalnych dodatków i małych kamyczków

CIEŻAR WŁAŚCIWY

1,2 ÷ 1,5 kg/l

pH

12 ÷ 13

PRZECHOWYWANIE

+5°C ÷ +36°C, wrażliwy na mróz

LEPKOŚĆ

74.000 ÷ 80.000 CPS Brookfield
(RVT 20 obr/min 25°C)

REAKCJA NA OGIEŃ

Brak, jeśli nie nakłada się na palny podkład. Grubość powłoki po wyschnięciu nie przekracza 0,600 mm

ZDOLNOŚĆ DYFUZYJNA

0,050

DANE TECHNICZNE I ZASTOSOWANIE

ROZCIEŃCZANIE % OBJĘTOŚCI

Gotowy do użycia

WYDAJNOŚĆ

0,6 ÷ 0,8 m²/l, w zależności od podłoża i pożądanego efektu

NARZĘDZIA

Szpachle ze stali nierdzewnej firmy OIKOS

TEMPERATURA NAKŁADANIA

+5°C ÷ +36°C (wilgotność powietrza mniejsza niż 80%)

CZAS SCHNIĘCIA POWIERZCHNI

1 godzina (temperatura = 20°C, wilgotność względna 75%)

CAŁKOWITY CZAS SCHNIĘCIA

Od nałożenia farby do momentu całkowitego wyschnięcia musi upłynąć 20 ÷ 25 dni, aby dokonał się naturalny proces karbonatyzacji, to jest wiązania się obecnego w wyrobie wapna z dwutlenkiem węgla zawartym w powietrzu w węglan wapnia.. Aby uzyskać całkowitą odporność na zmywanie, należy 4 ÷ 5 dni po malowaniu pokryć powierzchnię specjalnym woskiem Cera per Raffaello firmy OIKOS

GRUNTOWANIE

IL Primer firmy OIKOS

FARBA PODKŁADOWA

Cera per Raffaello firmy OIKOS

CZYSZCZENIE NARZĘDZI

Woda

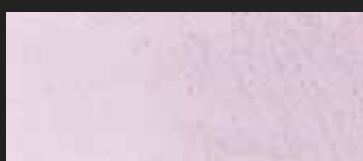
Decor

D I V I S I O N

coccio cemento



R10 065



R10 0610



R10 0620



R10 035



R10 0310



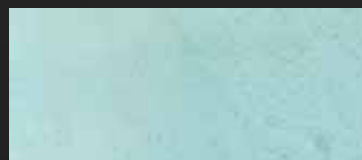
R10 0320



R10 025



R10 0210



R10 0220



R10 215

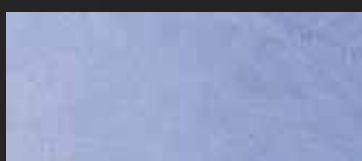


R10 2110



R10 2120

coccio cemento



R10 205



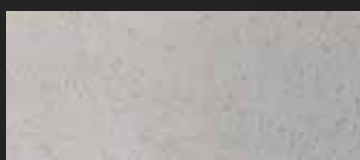
R10 2010



R10 2020



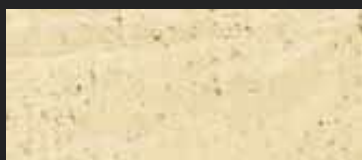
R10 015



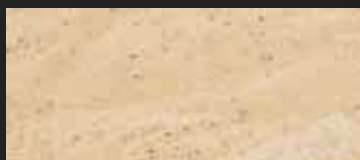
R10 0110



R10 0120



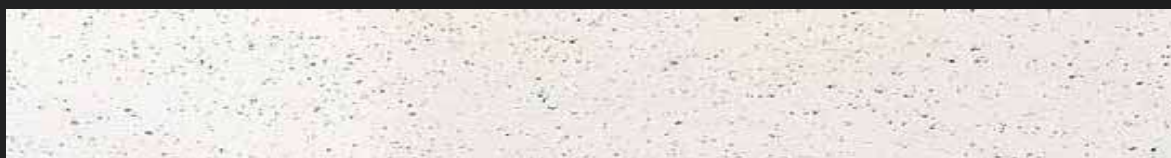
R10 045



R10 115



R10 2520



R10