

WŁAŚCIWOŚCI TECHNICZNE

DUCA DI VENEZIA to farba dekoracyjna pozwalająca uzyskać powierzchnię charakteryzującą się cieniowaniami wynikającymi z różnego natężenia koloru bez wyraźnego wzoru – efekt zastosowania nowej techniki Oikos wzorowanej na doświadczeniu dawnych rzemieślników. Nałożona sprawną ręką wykonawcy dekoracyjna farba DUCA DI VENEZIA nada wnętrzom szlachetny wygląd i niepowtarzalny nastrój nawiązujący do atmosfery szesnastowiecznych pałaców, z których urody czerpie inspirację. Nakładanie na odpowiednio przygotowane podłoże jest łatwe i szybkie. Produkt jest bezwonny, nietoksyczny, niepalny, przyjazny dla człowieka i środowiska.

SPOSÓB NAKŁADANIA

Podłoża nowe muszą być suche i wysezonowane. Powierzchnię przeznaczoną do malowania starannie oczyścić, usuwając ewentualne miejsca słabo związane z podłożem. Jeżeli konieczne jest wzmocnienie podłoża nałożyć akrylowy środek gruntujący CRILUX lub NEOFIX firmy OIKOS i odczekać do wyschnięcia. Następnie nałożyć jedną lub dwie warstwy farby podkładowej FONDO MURALES firmy OIKOS, by otrzymać białą jednolitą powierzchnię. Po wyschnięciu nieregularnymi ruchami dużego pędzla nakładać farbę DUCA DI VENEZIA rozcieńczoną 10÷15% czystej wody w pewnych odległościach od siebie i natychmiast okrężnymi ruchami syntetycznej gąbki rozprowadzić ją na całej powierzchni.

PODSUMOWANIE

Powierzchnię przeznaczoną do malowania starannie oczyścić, usuwając ewentualne miejsca słabo związane z podłożem. Jeżeli konieczne jest wzmocnienie podłoża nałożyć akrylowy środek gruntujący CRILUX lub NEOFIX firmy OIKOS i odczekać do wyschnięcia. Następnie nałożyć jedną lub dwie warstwy farby podkładowej FONDO MURALES firmy OIKOS, by otrzymać białą jednolitą powierzchnię. Po wyschnięciu nieregularnymi ruchami dużego pędzla nakładać farbę DUCA DI VENEZIA rozcieńczoną 10÷15% czystej wody w pewnych odległościach od siebie i natychmiast okrężnymi ruchami syntetycznej gąbki rozprowadzić ją na całej powierzchni.

DANE TOKSYKOLOGICZNE

Produkt nie zawiera żadnych substancji szkodliwych dla zdrowia i jest całkowicie wolny od pigmentów i innych komponentów zawierających toksyczne metale ciężkie, takie jak chrom i ołów. Nie zawiera też żadnych rozpuszczalników wiążących chlor lub inne pierwiastki mogące powodować w trakcie stosowania powstawanie niebezpiecznych związków chemicznych. Brak również jakiegokolwiek możliwości wystąpienia niebezpiecznych polimeryzacji. Produkt jest niepalny i może być uznany za całkowicie bezpieczny. Jego stosowanie nie wymaga zachowania żadnych specjalnych środków ostrożności. Przestrzegać należy jedynie standardowych warunków przewidywanych przy używaniu farb wodnych. Odnośnie składowania, przechowywania i transportu obowiązują wymagania VbF/ADR. Przypadkowo wylane wyroby należy posypać materiałami wchłaniającymi wilgoć, takimi jak: piasek, ziemia itp. I wywozić jak zwykłe odpady stałe.

DANE TECHNICZNE WYROBU

SKŁAD

Kopolimery akrylowe w dyspersji wodnej, specjalne pigmenty oraz wypełniacze, dodatki ułatwiające nakładanie

CIĘŻAR WŁAŚCIWY

1,15 kg/l +/- 3%

pH

8 ÷ 9

LEPKOŚĆ

2.000 ÷ 3.000 +/- 5% CPS Brookfield (RVT 20 obrotów/min. a 25°C)

ABSORPCJA WODY (W24)

Średnia W24 0,149 kg/m²/t1/2 (UNI EN 1062-3:2001)

ODPORNOŚĆ NA ZMYWANIE

Klasa 2 (UNI EN ISO 7783-2-2001)

ZDOLNOŚĆ DYFUZYJNA

Wysoka: 0,008 m (UNI EN ISO 7783-2-2001)

TEMPERATURA SKŁADOWANIA

+2°C ÷ +36°C. Produkt wrażliwy na mróz

BARWA

Według wzornika

REAKCJA NA OGIEŃ

Brak, jeśli jest nałożony na niepalne podłoże. Farba wodna, po wyschnięciu tworzy powłokę nie grubszą niż 0,600 mm.

OPAKOWANIA

0,75 i 2,5 litra

DANE TECHNICZNE I ZASTOSOWANIE

CZAS SCHNIĘCIA POWIERZCHNI

1 godz (temperatura = 20°C wilgotność względna 75%)

CAŁKOWITY CZAS SCHNIĘCIA

7 dni (temperatura = 20°C wilgotność względna a 75%)

GRUNTOWANIE

CRILUX lub NEOFIX firmy OIKOS

PODKŁAD

FONDO MURALES firmy OIKOS

MYCIE NARZĘDZI

Wodą

ROZCIEŃCZANIE % OBJĘTOŚCI

10 ÷ 15% wody

WYDAJNOŚĆ

12 ÷ 14 m²/l w zależności od chłonności podłoża

NARZĘDZIA

Duży pędzel ławkowiec, gąbka syntetyczna

TEMPERATURA NAKŁADANIA

+10°C ÷ +36°C (wilgotność względna nie wyższa niż 80%)

Decor

D I V I S I O N

duca di venezia



DUC A344



DUC A348



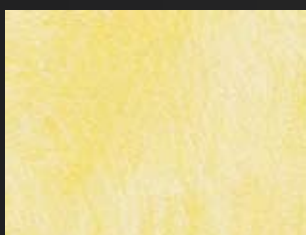
DUC A458



DUC A454



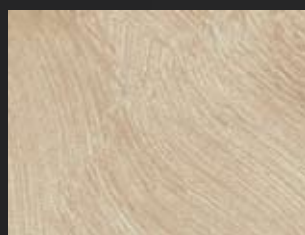
DUC A343



DUC A347



DUC A457



DUC A453



DUC A342



DUC A346



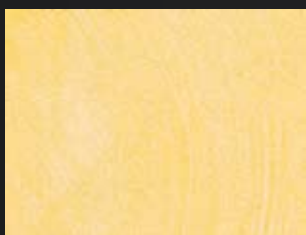
DUC A456



DUC A452



DUC A341



DUC A345



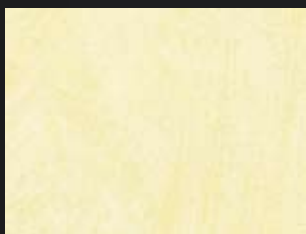
DUC A455



DUC A451



DUC A340



DUC A350



DUC A459



DUC A450

duca di venezia



DUC A564



DUC A570



DUC A680



DUC A674



DUC A563



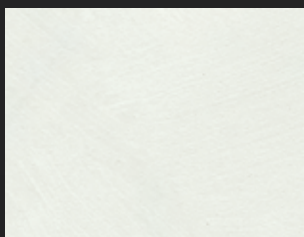
DUC A568



DUC A678



DUC A673



DUC A562



DUC A567



DUC A677



DUC A672



DUC A561



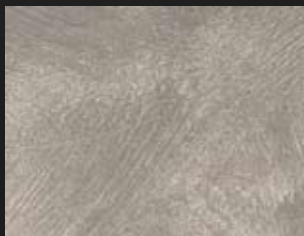
DUC A566



DUC A676



DUC A671



DUC A560



DUC A565



DUC A675

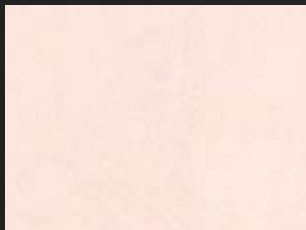


DUC A670

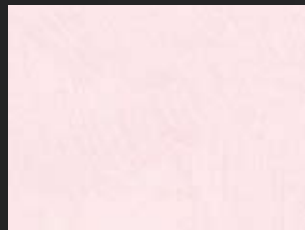
duca di venezia



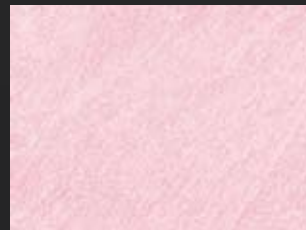
DUC A784



DUC A789



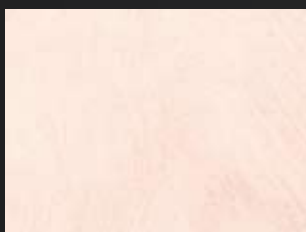
DUC A900



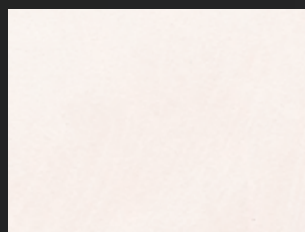
DUC A894



DUC A783



DUC A787



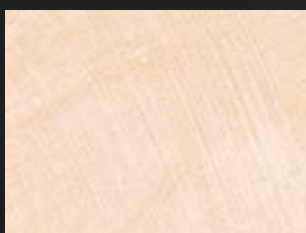
DUC A898



DUC A893



DUC A782



DUC A786



DUC A897



DUC A892



DUC A781



DUC A785



DUC A896



DUC A891



DUC A780



DUC A788



DUC A895



DUC A890