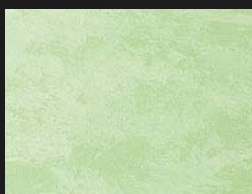
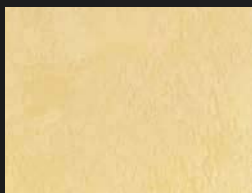
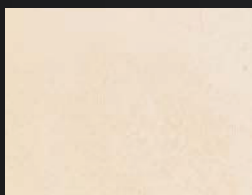


 **OIKOS[®]**

 **OIKOS[®]**

 ***KREOS[®]***



WŁAŚCIWOŚCI TECHNICZNE

Kreos jest produktem umożliwiającym osiągnięcie efektów antycznych w łatwy i szybki sposób przy użyciu pędzla, szmatki, gąbki a przede wszystkim fantazji i zręczności nakładającego. W przedstawiony sposób można osiągnąć nieskończoną ilość efektów dekoracyjnych antycznych jak i nowoczesnych. Jak cała produkcja firmy Oikos Kreos jest produktem nie zawierającym rozpuszczalników, nie emitującym nieprzyjemnych zapachów, jest przyjazny człowiekowi i środowisku. Wysoce odporny na zmywanie, zarysowania, zużycie oraz ścieranie dzięki temu iż w jego składzie znajdują się polimery nowej generacji. Dzięki swoim parametrom jest polecany do użycia w miejscach szczególnych takich jak cokoliki, pomieszczeniach o dużym natężeniu ruchu np. szkołach. Kreos jest owocem wieloletnich poszukiwań i prób technicznych które pozwoliły na stworzenie produktu przyszłościowego z nawiązaniem do przeszłości. Kreos firmy Oikos jest tynkiem dekoracyjnym, który dzięki swojemu składowi na bazie żywic akrylowych w dyspersji wodnej i specjalnych komponentów takich jak dwutlenek tytanu oraz specjalnych wypełniaczy, wydaje się być miękki i bardzo miły w dotyku, łatwy w użyciu jak także odporny na zarysowania, poprawiający kondycję powierzchni oraz para przepuszczalny. Kreos pozwala osiągnąć oczekiwany efekt dekoracyjny w kolorach i stylu, które najbardziej pasują w dekorowanym pomieszczeniu.

SPOSÓB NAKŁADANIA

Powierzchnię przeznaczoną do malowania starannie oczyścić, usuwając ewentualne miejsca słabo związane z podłożem. Aby wzmocnić stare lub osypujące się podłoża, nałożyć jedną warstwę środka gruntującego NeoFix lub Crilux firmy Oikos. W przypadku podłoży chropowatych i nierównych wygładzić je produktem Stucco in Pasta per Rasatura firmy Oikos. Następnie nałożyć jedną warstwę środka gruntującego II Primer firmy Oikos.

DANE TOKSYKOLOGICZNE

Produkt nie zawiera żadnych substancji szkodliwych dla zdrowia i jest całkowicie wolny od pigmentów i innych komponentów zawierających toksyczne metale ciężkie, takie jak chrom i ołów. Nie zawiera też żadnych rozpuszczalników wiążących chlor lub inne pierwiastki mogące powodować w trakcie stosowania powstawanie niebezpiecznych związków chemicznych. Brak również jakiegokolwiek możliwości wystąpienia niebezpiecznych polimeryzacji. Produkt jest niepalny i może być uznany za całkowicie bezpieczny.

Jego stosowanie nie wymaga zachowania żadnych specjalnych środków ostrożności. Przestrzegać należy jedynie standardowych warunków przewidywanych przy używaniu farb wodnych. Odnośnie składowania, przechowywania i transportu obowiązują wymagania VbF/ADR. Przypadkowo wylane wyroby należy posypać materiałami wchłaniającymi wilgoć, takimi jak: piasek, ziemia itp. I wywozić jak zwykłe odpady stałe.

DANE TECHNICZNE WYROBU

SKŁAD

Żywice akrylowe w dyspersji wodnej, pigment organiczne i nieorganiczne, dwutlenek tytanu oraz wypełniacze.

CIĘŻAR WŁAŚCIWY

1,08+/-3%kg/l

pH

8÷9

PRZECHOWYWANIE

+2°C ÷ +36°C. Wrażliwy na mróz.

LEPKOŚĆ

18.000– 23.000 CPS, Brookfield (R7, RTV 20 obr./min, T=25°C).

PRZYCZEPNOŚĆ I ODPORNOŚĆ NA ODWARSTWIANIE

Spełnia wymagania normy DIN 53 778, odporność ponad 5.000 cykli szorowania.

REAKCJA NA OGIEŃ

Brak, jeśli jest nałożona na niepalne podłoże. W stanie suchym grubość powłoki nie przekracza 0,600mm.

BARWA

biała + wzornik kolorów

DANE TECHNICZNE I ZASTOSOWANIE

ROZCIEŃCZANIE % OBJĘTOŚCI

gotowy do użycia, ewentualne rozcieńczanie– max 5% wody.

WYDAJNOŚĆ

3–4 m²/ 1L, w zależności od chłonności podłoża.

NARZĘDZIA

Przyrząd o nazwie tysiące linii, Tampon, szpachelka plastikowa, tampon szczecina, pędzel, gąbka morska, paca metalowa inox firmy Oikos.

TEMPERATURA NAKŁADANIA

+5°C ÷ +36°C (wilgotność względna powietrza mniejsza niż 80%)

CZAS SCHNIĘCIA POWIERZCHNI

1 godz (temperatura = 20 C , wilgotność 75 %)

CAŁKOWITY CZAS SCHNIĘCIA

(odporny na zmywanie): 7 dni (temperatura = 20 C , wilgotność 75 %)

GRUNTOWANIE

Neofix lub Crilux firmy Oikos.

FARBA PODKŁADOWA

II Primer firmy Oikos

Decor

D I V I S I O N