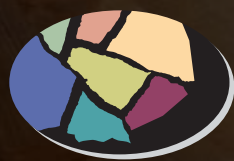
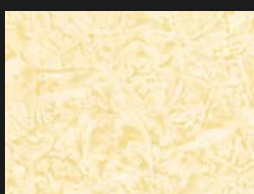


 **OIKOS**[®]



MULTIDECOR[®]



WŁAŚCIWOŚCI TECHNICZNE

MULTIDECOR firmy OIKOS pozwala uzyskać efekty dekoracyjne, tak klasyczne, jak nowoczesne, zgodne z tendencjami we współczesnej sztuce. Przy jego użyciu szpachla, szmatka, tampon, pistolet natryskowy, pędzel wałek, czy naturalna gąbka morska w połączeniu z wyobraźnią artysty i mistrzowską ręką wykonawcy stwarzają możliwości uzyskania indywidualnego, niepowtarzalnego wystroju, dostosowanego kolorystyką i stylem do konkretnego wnętrza. Dzięki swemu, składowi opartemu na żywicach akrylowych w dyspersji wodnej, MULTIDECOR jest zmywalny i odporny na pleśń, zaś dzięki dodatkom metalizującym i perłowym umożliwia uzyskanie ciekawych rozwiązań dekoracyjnych.

MULTIDECOR firmy OIKOS spełnia wymagania normy DIN 53 778 S-SM. Jest bezwonny, nietoksyczny, przyjazny dla człowieka i środowiska.

SPOSÓB NAKŁADANIA

Przed przystąpieniem do nakładania MULTIDECOR należy przygotować podłoże w sposób zależny od jego rodzaju:

Tynki wapienne i gipsowe:

wygładzić powierzchnię ściany, ewentualne plamy z tłuszczu czy osady nikotyny zaizolować Decortiną firmy OIKOS. Następnie ścianę zagruntować środkiem gruntującym Crilux firmy OIKOS, nakładając go wałkiem lub pędzlem.

Powierzchnie drewniane:

zaspachlować i przetrzeć papierem ściernym, a następnie zagruntować środkiem Fundgrap firmy OIKOS.

Powierzchnie nieporowate:

laminaty z tworzyw sztucznych, aluminium itp. Odtłuścić i przetrzeć drobnym papierem ściernym, następnie zagruntować zwiększającym przyczepność środkiem Fundgrap firmy OIKOS.

Powierzchnie metalowe:

zabezpieczyć skutecznym środkiem przeciw rdzy, zagruntować Fundgrapem firmy OIKOS.

Przygotowanie tła:

Po przygotowaniu podłoża zgodnie z podanymi wskazówkami nałożyć dwie warstwy farby Multifund lub Ultrasaten firmy OIKOS w wybranym kolorze. Utworzą one nie nasiąkliwe tło pod MULTIDECOR. Do jego nakładania warstwy wykończeniowej MULTIDECOR można przystąpić, kiedy tło będzie suche, to jest po 4÷6 godzinach.

DANE TOKSYKOLOGICZNE

Produkt nie zawiera żadnych substancji szkodliwych dla zdrowia i jest całkowicie wolny od pigmentów i innych komponentów zawierających toksyczne metale ciężkie, takie jak chrom i ołów. Nie zawiera też żadnych rozpuszczalników wiążących chlor lub inne pierwiastki mogące powodować w trakcie stosowania powstawanie niebezpiecznych związków chemicznych. Brak również jakiegokolwiek możliwości wystąpienia niebezpiecznych polimeryzacji. Produkt jest niepalny i może być uznany za całkowicie bezpieczny. Jego stosowanie nie wymaga zachowania żadnych specjalnych środków ostrożności. Przestrzegać należy jedynie standardowych warunków przewidywanych przy używaniu farb wodnych. Odnosnie składowania, przechowywania i transportu obowiązują wymagania VbF/ADR. Przypadkowo wylane wyroby należy posypać materiałami wchłaniającymi wilgoć, takimi jak: piasek ziemia itp. I wywozić jak zwykłe odpady stałe.

DANE TECHNICZNE WYROBU

SKŁAD

Specjalne żywice akrylowe w dyspersji wodnej, organiczne i nieorganiczne, błyszczące dodatki perłowe i metalizujące

CIĘŻAR WŁAŚCIWY

1,03 kg/l

pH

8,5 ÷ 9

PRZECHOWYWANIE

+2°C ÷ +36°C

LEPKOŚĆ

14000 ÷ 16000 CPS Brookfield
(RVT 20 obr/min przy 25°C)

EFEKT CZYSTOŚCI

Spełnia wymagania DIN 53 778, powłoka wolna od zanieczyszczeń po mniej niż 800 cyklach szorowania

ODPORNOŚĆ NA ZMYWANIE

Spełnia wymagania normy DIN 53 778, co najmniej 1.000 cykli szorowania

ODPORNOŚĆ NA ŚCIERANIE

Spełnia wymagania normy DIN 53 778, co najmniej 5.000 cykli szorowania

REAKCJA NA OGIEŃ

Brak jeśli jest nałożona na niepalne podłoże. W stanie suchym grubość powłoki nie przekracza 0,600 mm

ZDOLNOŚĆ DYFUZYJNA

Niska

BARWA

28 kolorów zarówno w wersji E, jak w wersji ES (patrz karta kolorów)

DANE TECHNICZNE I ZASTOSOWANIE

ROZCIEŃCZANIE % OBJĘTOŚCI

W zależności od sposobu nakładania może być gotowy do użycia lub wymagający rozcieńczenia

WYDAJNOŚĆ

5 ÷ 8 m²/l, w zależności od sposobu nakładania

NARZĘDZIA

Spatolato: szpachla OIKOS

Alonato: nierdzewna szpachla stalowa OIKOS

Tamponato: tampony, paca drewniana 17x17, wałek tamponowy OIKOS

Nuvolato: gąbka syntetyczna

Pennelato: pędzel

Spugnato: gąbka naturalna

Guantato: rękawica OIKOS

Gocciolato: pistolet natryskowy

Legnato: Maser – boy OIKOS (przyrząd z fakturą drewna)

TEMPERATURA NAKŁADANIA

+5°C ÷ +36°C (wilgotność powietrza mniejsza niż 80%)

CZAS SCHNIĘCIA POWIERZCHNI

1 godzina (temperatura = 20°C, wilgotność względna 75%)

CAŁKOWITY CZAS SCHNIĘCIA

7 dni (przy temperaturze 20°C i wilgotności względnej 75%).

Uwaga: Dopiero po całkowitym wyschnięciu powłoka jest odporna na zmywanie

FARBA PODKŁADOWA

Multifund firmy OIKOS, Ultrasaten firmy OIKOS

CZYSZCZENIE NARZĘDZI

Wodą

Decor

D I V I S I O N

Spatolato

Po wykonaniu podkładu zgodnie z podanymi wskazówkami, nakładać rozcieńczony z 10% wody MULTIDECOR równomiernie wałkiem lub pędzlem na powierzchnię o wielkości około 1m². Następnie pracować przy pomocy specjalnej szpachli firmy OIKOS, pomyślanej tak, by wykorzystując różne jej krawędzie, można było uzyskać różne efekty dekoracyjne. Kontynuując prace, należy unikać zachodzenia pędzlem na powierzchnię już gotowe. Po wyschnięciu (6÷8 godzin) można nałożyć MULTIDECOR w innym kolorze w celu uzyskania wielobarwnego efektu.



Alonato

Po wykonaniu podkładu zgodnie z podanymi wskazówkami, nakładać MULTIDECOR na jeden z dwóch opisanych niżej różnych sposobów:

Wariant a) Nakładać pędzlem nierozcieńczony MULTIDECOR w dwóch lub trzech kolorach wprost na ścianę w postaci naprzemiennych pionowych pasów. Przy pomocy szpachli firmy OIKOS mieszać kolory ze sobą, do chwili osiągnięcia, niepowtarzalnego, oryginalnego efektu.

Wariant b) Na szpachli OIKOS ze stali nierdzewnej umieścić dwa lub trzy kolory nie rozcieńczonej farby MULTIDECOR i nakładać na ścianę od góry do dołu. Następnie wyrównać pacą ewentualne nierówności. Powtórzyć czynność, aby uzyskać żyłkowanie farb, które, rozplywając się i przenikając wzajemnie, dadzą szczególny, oryginalny efekt.



Tamponato

Po wykonaniu podkładu według podanych wskazówek, nakładać równomiernie, rozcieńczony w zależności od pożądanego efektu z 5÷10% wody MULTIDECOR wałkiem lub pędzlem na powierzchnię o wielkości około 1m². Całą powierzchnię malować przy pomocy tamponu firmy OIKOS, przykładając go do ściany, unosząc i lekko przekręcając. Kontynuować pracę w ten sposób aż do ukończenia powierzchni, zwracając jednocześnie uwagę, by nie zachodzić na opracowane już fragmenty ścian. Przy większych powierzchniach można używać pacy tamponowej 17x17 lub wałka tamponowego firmy OIKOS. Po 6÷8 godzinach można nałożyć drugą warstwę w postaci MULTIDECOR w innym kolorze, uzyskamy wtedy efekt wielobarwny.



Spugnato

Po wykonaniu podkładu według podanych wskazówek, nakładać MULTIDECOR w następujący sposób: na drewnianą paletę wylać niewielką ilość farby rozcieńczonej z 20% wody. Zanurzyć jedną stronę gąbki naturalnej firmy OIKOS w farbie i przyciskać gąbkę lekko do ściany, aż malowana płaszczyzna będzie gotowa. Nie czekając do całkowitego wyschnięcia malowanej powierzchni, aby uzyskać wielobarwny efekt, można nałożyć drugą lub trzecią farbę.



Guantato–Nuvolato

Po przygotowaniu podkładu według podanych wsazówek rozproszyć na opracowanej powierzchni różne farby MULTIDECOR.

Guantato Kontynuować nakładanie wyrobu rękawicą firmy OIKOS tak, aby różne kolory zmieszały się ze sobą, oraz aby uzyskać nierównomierny efekt o jasnych i ciemnych odcieniach. Dobierając odpowiednio farby można uzyskać silne kontrasty lub też efekt kolor-podkolor. Używać nie rozcieńzonego wyrobu.

Nuvolato Wyrób rozcieńczyć z 5÷10% wody. Nakładać na ścianę płaską gąbką syntetyczną, aż powstaną odcienie jasny i ciemny, przypominające chmury. Kombinacje kolorów, wybór farby do gruntowania i technika nakładania umożliwiają otrzymanie różnorodnych efektów.



Gocciolato

Po przygotowaniu podkładu według podanych wsazówek MULTIDECOR rozcieńczyć z 5÷10% wody. Malować przy pomocy pistoletu natryskowego GOCCIOLATO firmy OIKOS lub innego podobnego pistoletu, wyposażonego w kompresor i wentyl ciśnieniowy, aby uniknąć rozpylenia wyrobu. Stosując dysze o różnej średnicy (2,5÷3÷3,5 mm) i regulując ciśnienie, można osiągnąć różne efekty końcowe. Przed malowaniem, w celu znalezienia właściwej dla pożądanego efektu współzależności: wyrób (ciśnienie) dysza. Aby uzyskać wielobarwny efekt, można nakładać jedną farbę bezpośrednio na drugą.



Legnato–Moiré

Po przygotowaniu podkładu według podanych wsazówek należy przy pomocy wałka lub pędzla równomiernie nakładać rozcieńczony z 5÷10% wody MULTIDECOR.

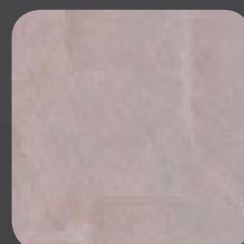
Legnato Specjalnym przyrządem Maser–Boy firmy OIKOS o fakturze drewna przeciągnąć od góry do dołu po świeżej warstwie farby, przekręcając lekko dłoń w celu uzyskania rysunku słoików i sęków drzewnych.

Moiré Przeciągnąć przyrządem Maser–Boy od góry do dołu po świeżej farbie. Nie przekręcać przy tej czynności ręki, aby uzyskać słoje bez sęków.

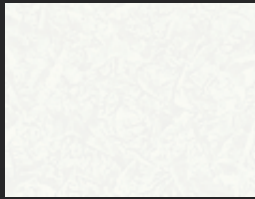


Pennellato

Po przygotowaniu podkładu według podanych wsazówek nałożyć, przy pomocy wałka lub pędzla, gotową do użycia farbę MULTIDECOR na powierzchnię około 1m². Następnie przeciągnąć lekko po malowanej powierzchni, pędzlem lub pędzlem powierzchniowym o wielkości uzależnionej od pożądanego efektu tak, by pociągnięcia pędzla były wyraźnie widoczne. Po 6÷8 godzinach od ukończenia powierzchni można nałożyć drugą warstwę MULTIDECOR, aby uzyskać wielobarwny efekt.



multidecor



E100



E240



E420



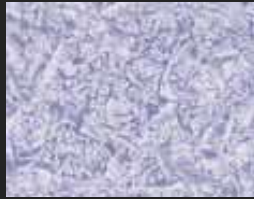
ES700



E120



E260



E450



ES710



E130



E320



E470



ES720



E180



E330



E490



ES730



E190



E340



E540



ES740



E210



E350



E570



ES750



E220



E410



E690



ES760

multidecor



ES770



ES980



ES1060



ES1150



ES840



ES990



ES1090



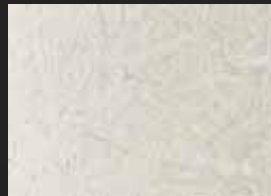
ES1160



ES860



ES1000



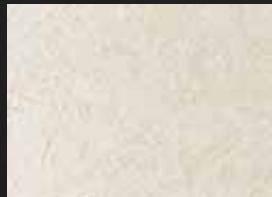
ES1100



ES1170



ES870



ES1010



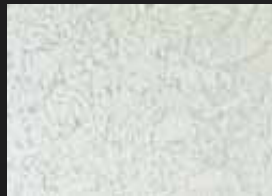
ES1110



ES1180



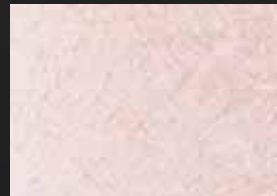
ES880



ES1030



ES1120



ES1190



ES910



ES1050



ES1130



ES1200



ES950



ES1070



ES1140



ES1210