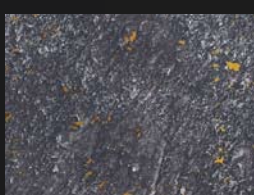
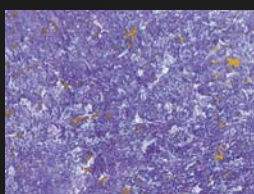
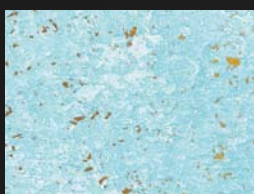




NEVADA
La Pintura Dorada



WŁAŚCIWOŚCI TECHNICZNE

NEVADA firmy OIKOS – powłoka dekoracyjna z efektem złocenia. Doskonale łączy tradycję z nowoczesnością, przez co nadaje się idealnie do dekoracji prestiżowych, reprezentacyjnych wnętrz. Dzięki swojej formule produkt nadaje powierzchni delikatny, wielokolorowy wzór z perłowymi refleksami. NEVADA firmy OIKOS jest produktem zmywalnym, oddychającym i zapobiegającym powstawaniu pleśni. Szczególnie polecany jest do willi, apartamentów, hoteli, restauracji oraz biur w których chcielibyśmy stworzyć wyjątkową atmosferę. Nakładanie produktu jest łatwe i nie stwarza problemów nawet na łączeniach. Produkt jest bezwonny, nietoksyczny, niepalny, przyjazny dla człowieka i środowiska.

SPOSÓB NAKŁADANIA

Nałożyć warstwę farby podkładowej Fondo Murales firmy OIKOS. Po wyschnięciu pędzlem hiszpańskim krzyżującymi się ruchami nałożyć warstwę farby Granada. Po upływie 5 ÷ 10 minut przy pomocy szpachli nierdzewnej firmy OIKOS, nie usuwając produktu ze ściany, wygładzić powierzchnię lekko przyciskając pacę do podłoża.

PODSUMOWANIE

Dekoracja ścian wewnętrznych w zabytkowych i współczesnych obiektach reprezentacyjnych.

DANE TOKSYKOLOGICZNE

Produkt nie zawiera żadnych substancji szkodliwych dla zdrowia i jest całkowicie wolny od pigmentów i innych komponentów zawierających toksyczne metale ciężkie, takie jak chrom i ołów. Nie zawiera też żadnych rozpuszczalników wiążących chlor lub inne pierwiastki mogące powodować w trakcie stosowania powstawanie niebezpiecznych związków chemicznych. Brak również jakiegokolwiek możliwości wystąpienia niebezpiecznych polimeryzacji. Produkt jest niepalny i może być uznany za całkowicie bezpieczny.

Jego stosowanie nie wymaga zachowania żadnych specjalnych środków ostrożności. Przestrzegać należy jedynie standardowych warunków przewidywanych przy używaniu farb wodnych. Odnośnie składowania, przechowywania i transportu obowiązują wymagania VbF/ADR. Przypadkowo wylane wyroby należy posypać materiałami wchłaniającymi wilgoć, takimi jak: piasek ziemia itp. I wywozić jak zwykłe odpady stałe.

DANE TECHNICZNE WYROBU

SKŁAD

Żywice akrylowe w dyspersji wodnej, pigmenty organiczne i nieorganiczne z metalicznym złotym efektem

CIEŻAR WŁAŚCIWY

1,00 kg/l +/- 3%

pH

6 ÷ 7

LEPKOŚĆ

7.500 ÷ 11.500 +/- 5% CPS Brookfield (RVT 20 obrotów/min. a 25°C)

DANE TECHNICZNE I ZASTOSOWANIE

ROZCIEŃCZANIE % OBJĘTOŚCI

5 ÷ 10% czystej wody

WYDAJNOŚĆ

6 ÷ 8 m²/l w zależności od rodzaju podłoża oraz efektu

NARZĘDZIA

Specjalny pędzel "hiszpański" i szpachle ze stali nierdzewnej firmy OIKOS

TEMPERATURA NAKŁADANIA

+5°C ÷ +36°C (wilgotność względna nie wyższa niż 80%)

CZAS SCHNIĘCIA POWIERZCHNI

3 ÷ 4 godz (temperatura = 20°C wilgotność względna 75%)

CAŁKOWITY CZAS SCHNIĘCIA

2 ÷ 3 dni (temperatura = 20°C wilgotność względna 75%)

GRUNTOWANIE

NEOFIX lub CRILUX firmy OIKOS

PODKŁAD

Fondo Murales firmy OIKOS

MYCIE NARZĘDZI

Wodą

UWAGI

Przed użyciem wymieszać ręcznie lub mikserem wolnoobrotowym przez maks. 1 min.

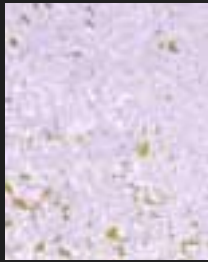
Decor

D I V I S I O N

nevada



NE 1044



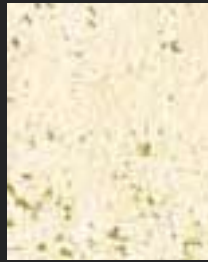
NE 1144



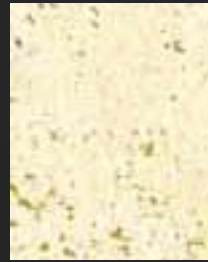
NE 1244



NE 1344



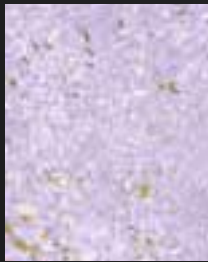
NE 1444



NE 1544



NE 1034



NE 1134



NE 1234



NE 1334



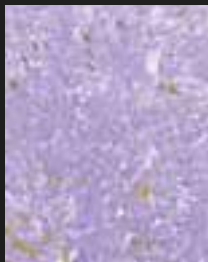
NE 1434



NE 1534



NE 1024



NE 1124



NE 1224



NE 1324



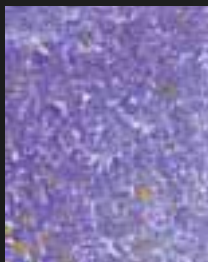
NE 1424



NE 1524



NE 1014



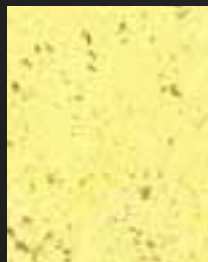
NE 1114



NE 1214



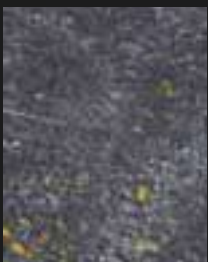
NE 1314



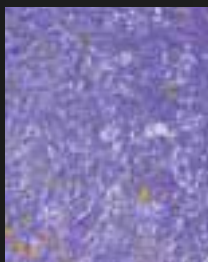
NE 1414



NE 1514



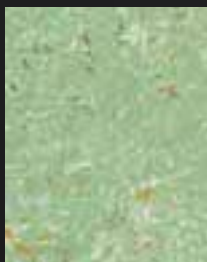
NE 1004



NE 1104



NE 1204



NE 1304



NE 1404



NE 1504

nevada



NE 1644



NE 1744



NE 1844



NE 1944



NE 2044



NE 2144



NE 1634



NE 1734



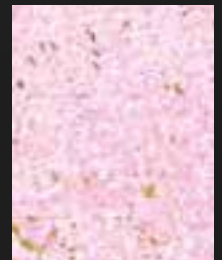
NE 1834



NE 1934



NE 2034



NE 2134



NE 1624



NE 1724



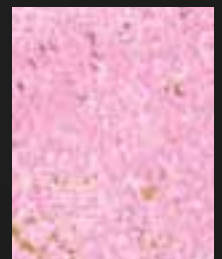
NE 1824



NE 1924



NE 2024



NE 2124



NE 1614



NE 1714



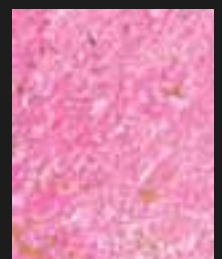
NE 1814



NE 1914



NE 2014



NE 2114



NE 1604



NE 1704



NE 1804



NE 1904



NE 2004



NE 2104