

 **OIKOS®**

OTTOCENTO
AnticoVelluto

WŁAŚCIWOŚCI TECHNICZNE

Ottocento Antico Velluto jest owocem uważnych poszukiwań, które pozwoliły na połączenie nowych technologii w produkt dający efekt dawnej tkanki takiej jak aksamit. Aksamit jako tkanina jest znany z historii jako oznaka szlachectwa, bogactwa; a dzisiaj jako poszukiwanie, potrzebę nowych rozwiązań umożliwiających dekorowanie. Potrzeby te, zaprowadziły Oikos do stworzenia farby przypominającej wyglądem tę wspaniałą tkaninę. Ottocento Antico Velluto jest produktem jedynym w swoim rodzaju pozwalającym na osiągnięcie wysokich efektów dekoracyjnych łącznie z blaskiem jaki dawały tkaniny w dawnych latach. Ottocento firmy Oikos jest produktem para przepuszczalnym, który dzięki swojemu składowi na bazie żywic akrylowych w dyspersji wodnej i specjalnych pigmentów metalizowanych pozwala na osiągnięcie wyjątkowych wykończeń dekoracyjnych od stylu klasycznego do aktualnego wzornictwa. Podstawowym zadaniem Ottocento jest odtworzenie dzięki załamaniom światła efektu podobnego do tego który daje aksamitna tkanina.

SPOSÓB NAKŁADANIA

Powierzchnię przeznaczoną do malowania oczyścić, usuwając ewentualne miejsca słabo związane z podłożem. Aby wzmocnić stare lub osypujące się podłoża, nałożyć jedną warstwę środka gruntującego NeoFix lub Crilux firmy Oikos. W przypadku podłoży chropowatych i nierównych wygładzić je produktem Stucco in Pasta per Rasatura firmy Oikos. Następnym krokiem w przygotowaniu podłoża jest nałożenie wałkiem o średnim włosiu jednej lub dwóch warstw Supercolor firmy Oikos rozcieńczonego z 40% wody. Po wyschnięciu powierzchni, po około 4–6 godzin przystąpić do malowania OTTOCENTO według żądanego efektu końcowego.

Efekt ANTICO VELLUTO

Nałożyć OTTOCENTO metalową szpachelką średniej wielkości w sposób nieregularny aż do pokrycia całej powierzchni. Przed wyschnięciem jeszcze raz wygładzić nałożony produkt aż do osiągnięcia aksamitnej powierzchni. Nakładanie jak i obróbka produktu nie stwarzają problemów nawet na łączeniach ponieważ Ottocento wspaniale wiąże wszystkie strony.

Efekt IMPERIALE

Nałożyć wałkiem o krótkim włosiu, dwie warstwy Ottocento, rozcieńczonego z 50% wody, w dostępie 6–8 godz. jedna od drugiej. Po wyschnięciu aby osiągnąć efekt IMPERIALE należy nakładać na powierzchnię Supercolor w tym samym kolorze jaki został użyty jako podkład, rozcieńczony z 100% wody przy użyciu tamponu.

Efekt DAMASCO

Nałożyć wałkiem o krótkim włosiu, dwie warstwy Ottocento, rozcieńczonego z 50% wody, w dostępie 6–8 godz. jedna od drugiej. Po wyschnięciu aby osiągnąć efekt DAMASCO należy nakładać na powierzchnię Supercolor w tym samym kolorze jaki został użyty jako podkład, rozcieńczony z 100% wody przy użyciu gąbki morskiej. tualne miejsca słabo związane z podłożem. Nałożyć zapewniający przyczepność środek gruntujący II Primer firmy OIKOS i odczekać do wyschnięcia. Następnie nałożyć farbę dekoracyjną firmy OIKOS RAFFAELLO DECOR STUCCO, która przez naśladowanie dawnych technik rzemieślniczych, pozwala uzyskać wydobywające efekt marmuru. Całość prac powinna być wykonana zgodnie z podanymi wskazówkami.

DANE TOKSYKOLOGICZNE

Produkt nie zawiera żadnych substancji szkodliwych dla zdrowia i jest całkowicie wolny od pigmentów i innych komponentów zawierających toksyczne metale ciężkie, takie jak chrom i ołów. Nie zawiera też żadnych rozpuszczalników wiążących chlor lub inne pierwiastki mogące powodować w trakcie stosowania powstawanie niebezpiecznych związków chemicznych. Brak również jakiegokolwiek możliwości wystąpienia niebezpiecznych polimeryzacji. Produkt jest niepalny i może być uznany za całkowicie bezpieczny. Jego stosowanie nie wymaga zachowania żadnych specjalnych środków ostrożności. Przestrzegać należy jedynie standardowych warunków przewidywanych przy używaniu farb wodnych. Odnośnie składowania, przechowywania i transportu obowiązują wymagania VbF/ADR. Przypadkowo wylane wyroby należy posypać materiałami wchłaniającymi wilgoć, takimi jak: piasek, ziemia itp. I wywozić jak zwykłe odpady stałe.

DANE TECHNICZNE WYROBU

SKŁAD

żywice akrylowe w dyspersji wodnej, pigment organiczne i nieorganiczne, specjalne pigmenty matalizowane.

CIEŻAR WŁAŚCIWY

1,08+/-3%kg/l

pH

6,5 ÷ 7,5

PRZECHOWYWANIE

+2°C ÷ +36°C. Wrażliwy na mróz.

LEPKOŚĆ

14.000– 18.000 CPS, Brookfield (R7, RTV 20 obr./min, T=25°C).

PRZEPUSZCZALNOŚĆ PARY WODNEJ

0,24 m

REAKCJA NA OGIEŃ

Brak, jeśli jest nałożona na niepalne podłoże. W stanie suchym grubość powłoki nie przekracza 0,600mm.

BARWA

Wzornik kolorów.

DANE TECHNICZNE I ZASTOSOWANIE

CZAS SCHNIĘCIA POWIERZCHNI

1 godz (temperatura = 20 C , wilgotność 75 %)

CAŁKOWITY CZAS SCHNIĘCIA

(odporny na zmywanie): 7 dni (temperatura = 20 C , wilgotność 75 %)

FARBA PODKŁADOWA

Supercolor firmy Oikos według wzornika kolorów.

CZYSZCZENIE NARZĘDZI

Wodą.

ROZCIEŃCZANIE % OBJĘTOŚCI

gotowy do użycia, lub z 50% wody, w zależności od żądanego efektu końcowego.

WYDAJNOŚĆ

7–8 m²/ 1L, w zależności od żądanego efektu końcowego.

NARZĘDZIA

Szpachla metalowa inox średnia firmy Oikos.

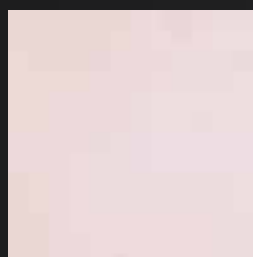
TEMPERATURA NAKŁADANIA

+5°C ÷ +36°C (wilgotność względna powietrza mniejsza niż 80%)

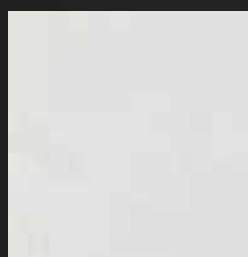
Decor

D I V I S I O N

ottocento



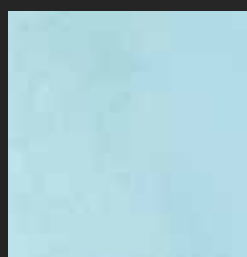
B 975 AN 805



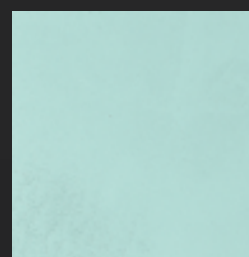
B 105 AN 815



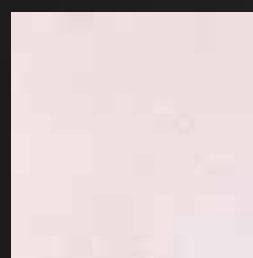
B 125 AN 825



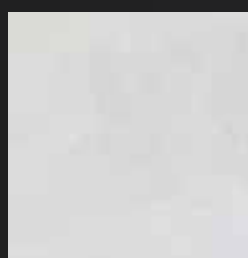
B 1225 AN 835



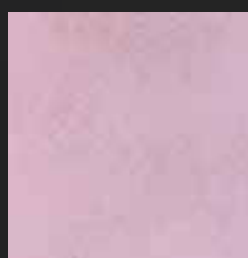
N 568 AN 845



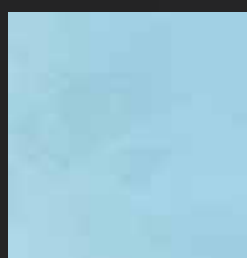
N 1368 AN 804



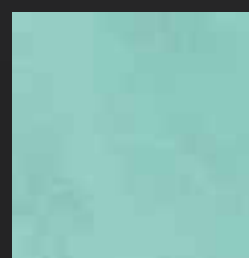
B 165 AN 814



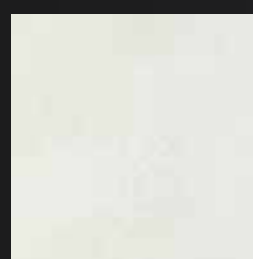
B 1548 AN 824



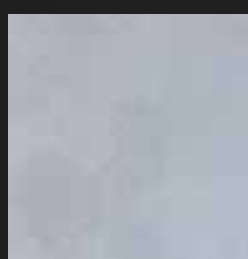
B 745 AN 834



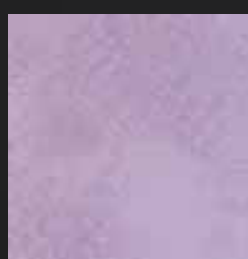
N 648 AN 844



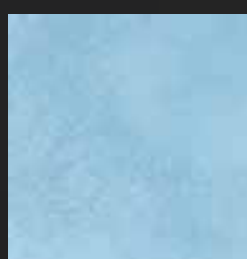
B 105 AN 803



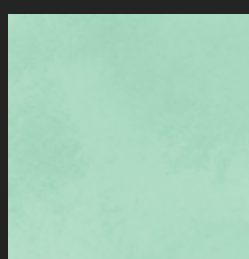
B 215 AN 813



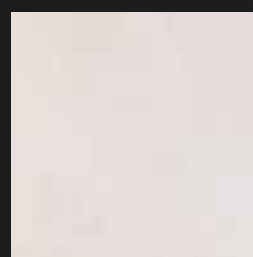
B 435 AN 823



B 795 AN 833



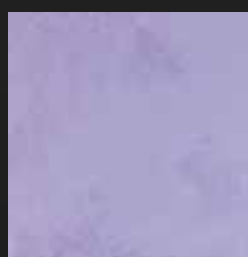
B 265 AN 843



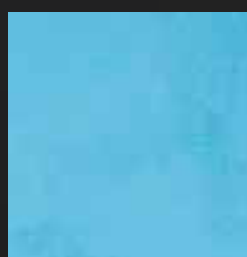
B 105 AN 802



N 148 AN 812



B 445 AN 822



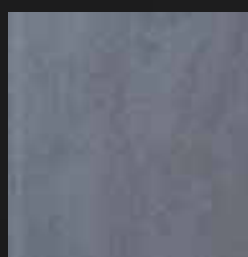
N 348 AN 832



N 628 AN 842



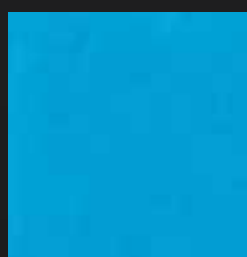
B 105 AN 801



N 128 AN 811



N 223 AN 821



N 428 AN 831



N 528 AN 841

ottocento



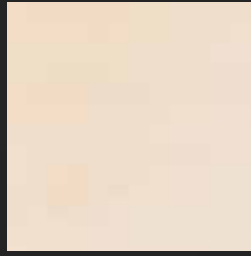
B 915

AN 855



B 905

AN 865



B 155

AN 875



B 105

AN 885



N 105

AN 895



B 945

AN 854



N 948

AN 864



B 975

AN 874



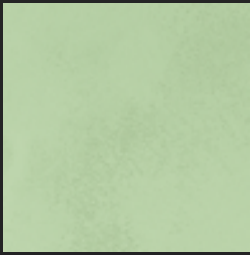
B 105

AN 884



N 105

AN 894



N 738

AN 853



B 868

AN 863



B 475

AN 873



N 1268

AN 883



B 105

AN 893



N 748

AN 852



N 938

AN 862



B 1095

AN 872



N 1138

AN 882



B 105

AN 892



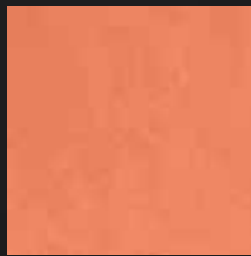
B 825

AN 851



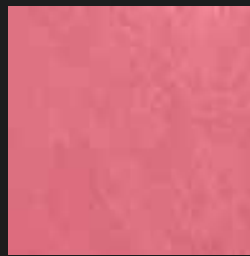
B 995

AN 861



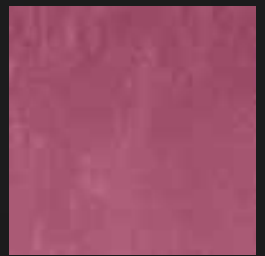
N 1028

AN 871



B 1165

AN 881



N 1528

AN 891