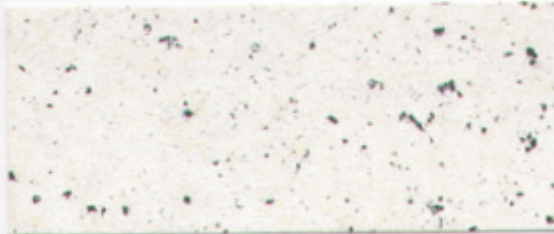




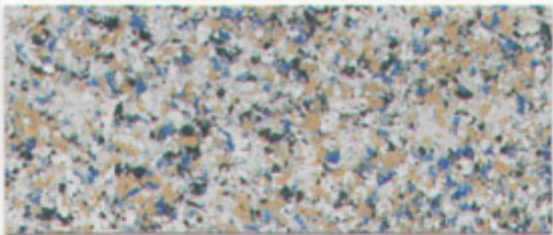
ST 1501 - Fond CTO 0005



ST 1502 - Fond CTO 0005



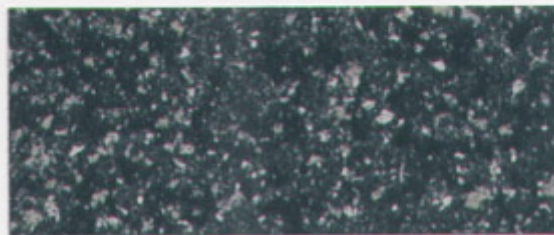
ST 1503 - Fond CTO 0190



ST 1504 - Fond CTO 0002



ST 1505 - Fond CTO 0007

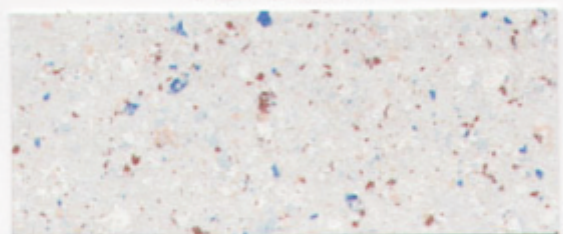


ST 1506 - Fond CTO 0014 *

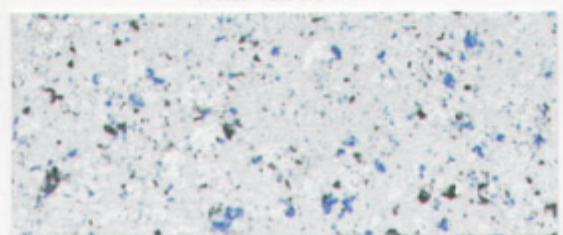
* Non riutilizzabile Zolpanchrom.



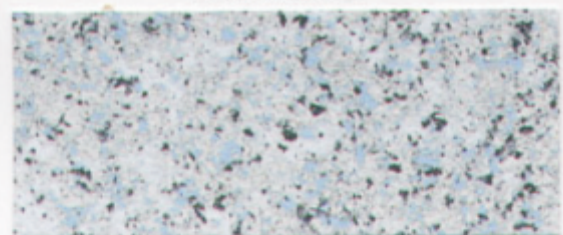
ST 2507 - Fond CTO 0005



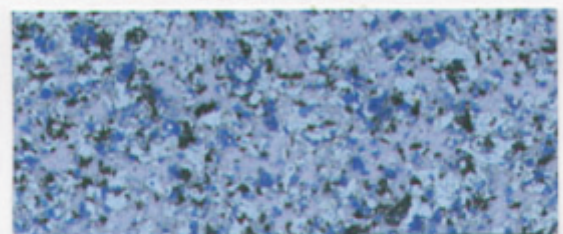
ST 2508 - Fond CTO 0191



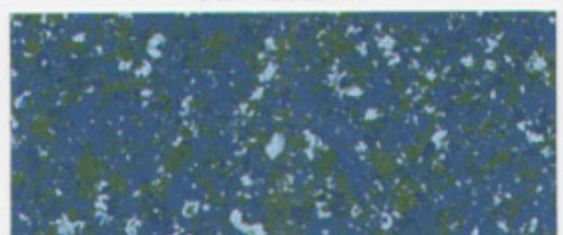
ST 2509 - Fond CTO 0192



ST 2510 - Fond CTO 0193

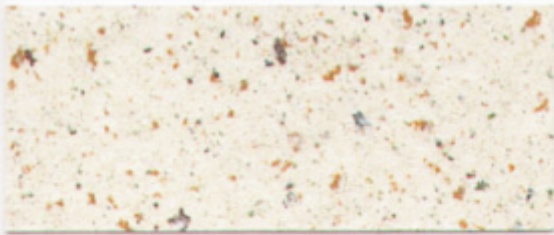


ST 2511 - Fond CTO 0194

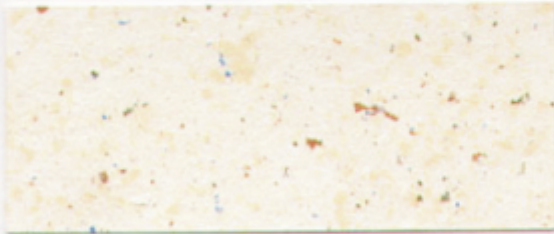


ST 2512 - Fond CTO 0200 *

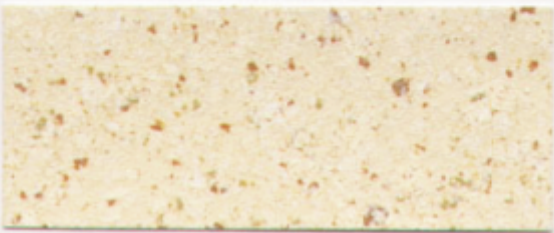
* Non riutilizzabile Zolpanchrom.



ST 3513 - Fond CTO 0005



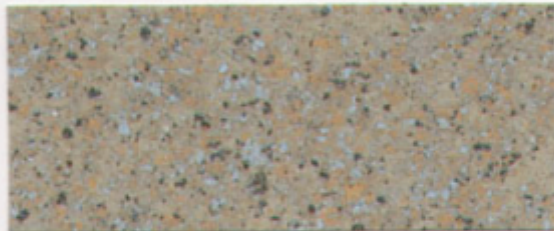
ST 3514 - Fond CTO 0005



ST 3515 - Fond CTO 0003



ST 3516 - Fond CTO 0201



ST 3517 - Fond CTO 0202



ST 3518 - Fond CTO 0012 *

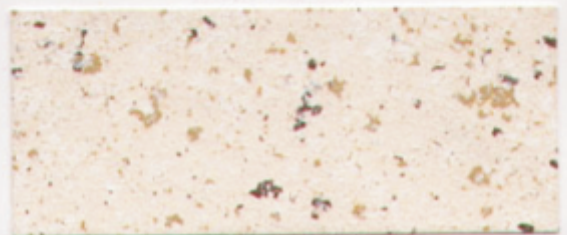
* Non rinovabile Zolpanchrom.



ST 4519 - Fond Blanc



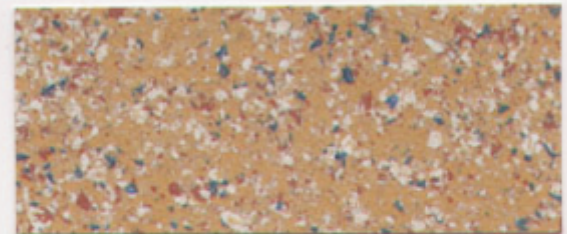
ST 4520 - Fond CTO 0001



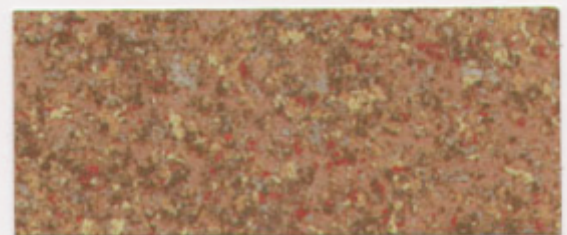
ST 4521 - Fond CTO 0195



ST 4522 - Fond CTO 0203

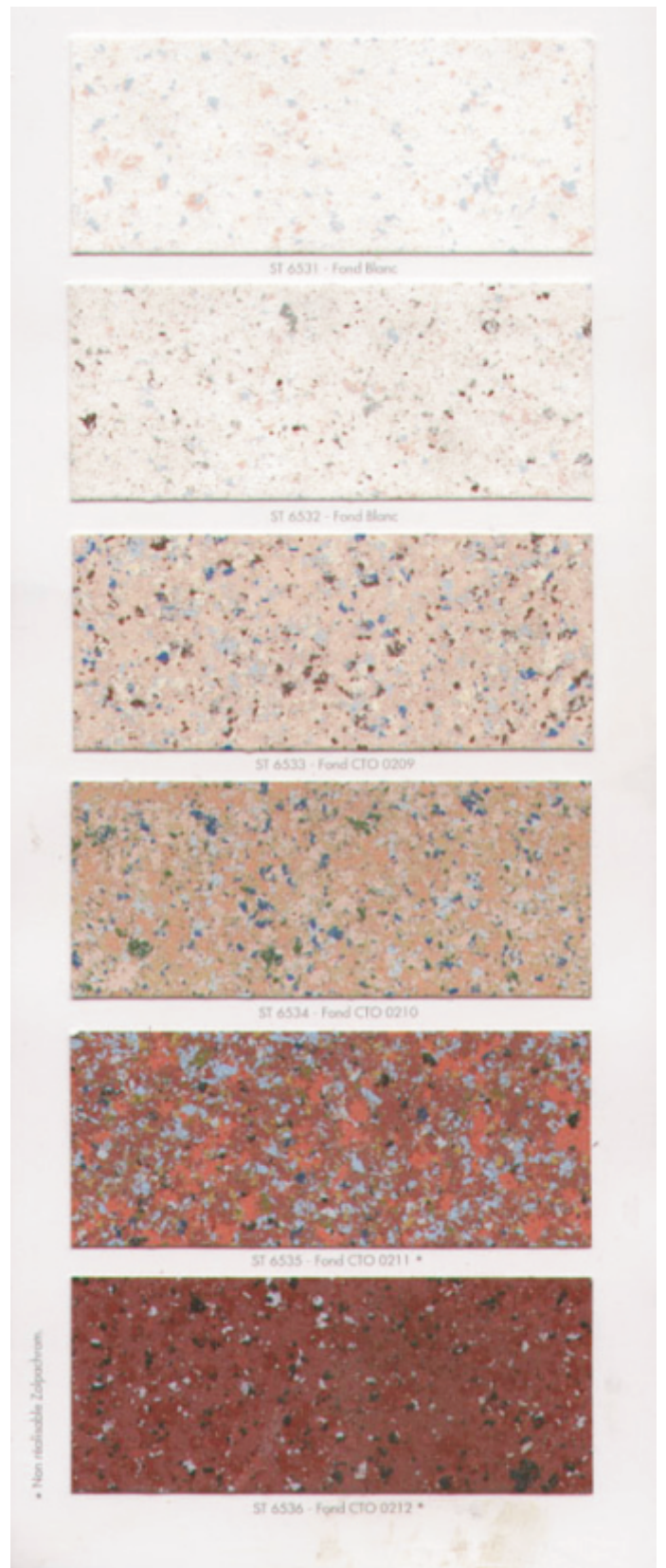
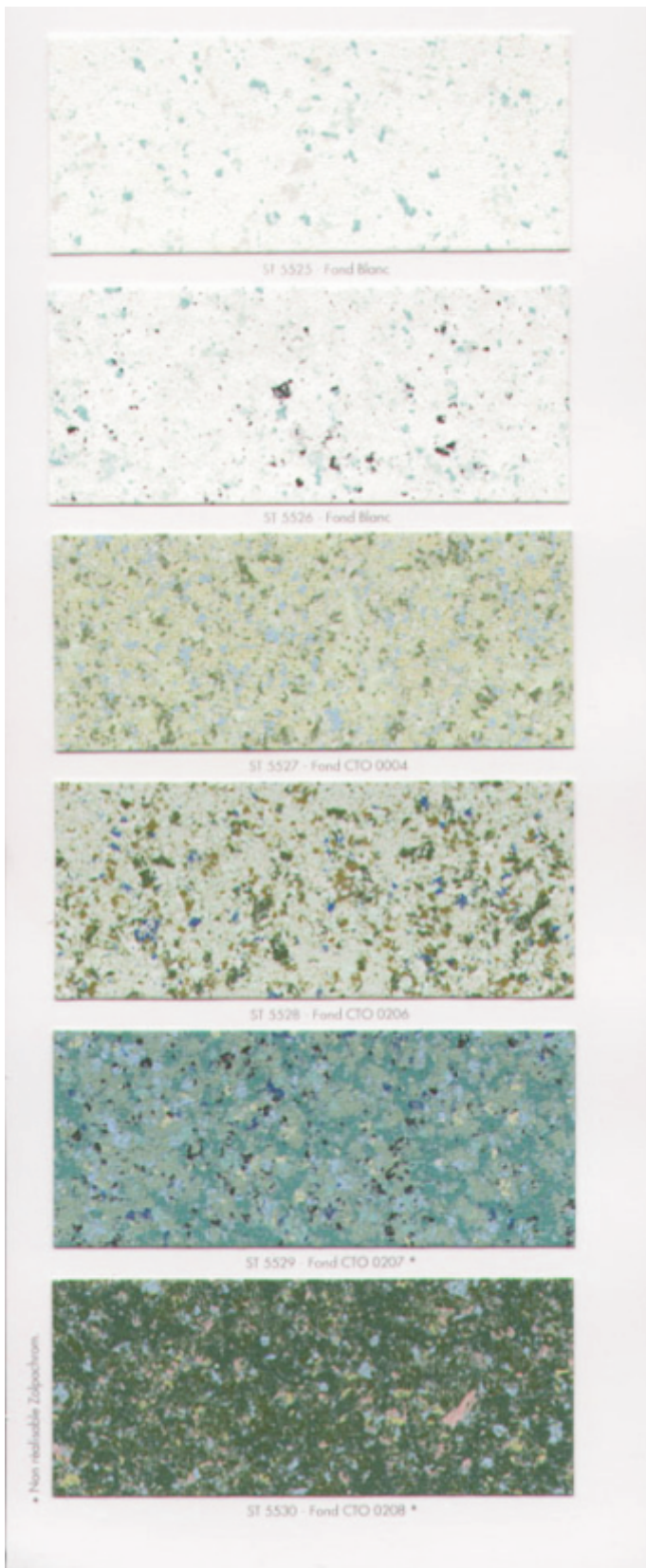


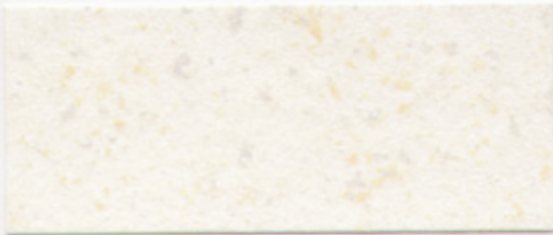
ST 4523 - Fond CTO 0204 *



ST 4524 - Fond CTO 0205

* Non rinovabile Zolpanchrom.

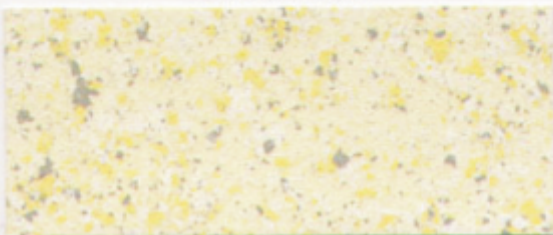




ST 7537 - Fond CTO 0005



ST 7538 - Fond CTO 0005



ST 7539 - Fond CTO 0196



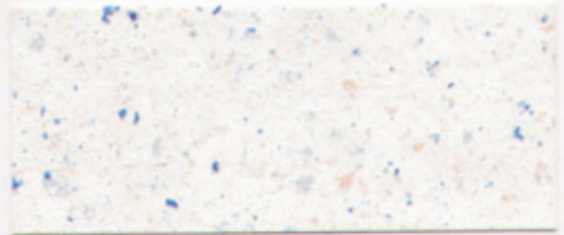
ST 7540 - Fond CTO 0213



ST 7541 - Fond CTO 0214



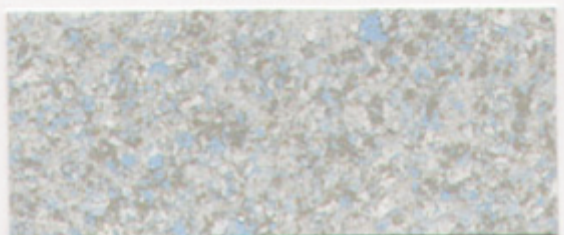
ST 7542 - Fond CTO 0006



ST 8543 - Fond Blanc



ST 8544 - Fond CTO 0192



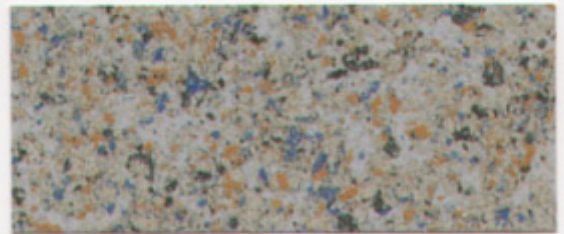
ST 8545 - Fond CTO 0215



ST 8546 - Fond CTO 0197



ST 8547 - Fond CTO 0198



ST 8548 - Fond CTO 0007



STROMBOLI

concerto décor

Wielokolorowe dekoracyjne farby natryskowe, wodorozcieńczalne

PRZEZNACZENIE	<p>Tworzenie warstw ochronnych i wykończeniowych ścian, drzwi, sufitów, przepierzeń, zarówno przy dekoracji wnętrz nowych, jaki i przy pracach renowacyjnych. Tworzy gładkie aksamitne powłoki.</p> <p>Farba ozdobna Stromboli to skuteczna i nowoczesna odpowiedź na zapotrzebowanie w zakresie ochrony, wyrafinowanej dekoracji i ożywienia wnętrz prywatnych oraz pomieszczeń funkcyjnych o dużym natężeniu ruchu: wejść, klatek schodowych, pomieszczeń zbiorowych, pomieszczeń mieszkalnych.</p> <p>Nakładanie na podłoża strukturalne typu masa celulozowa PRAYA, masa tynkarska ZOLPERLE, tapeta z tworzywa ZOLFLEX, pozwala na uzyskanie dodatkowego efektu struktury podnoszącego dekoracyjność farby STROMBOLI.</p>
PODŁOŻA	<p>Wszelkie tradycyjne podłoża murowane, odpowiednio przygotowane oraz ewentualnie zagruntowane.</p> <p>Stare powłoki malarskie w dobrym stanie. Tapety (po uprzedniej próbie oczyszczenia).</p>
PODSTAWOWE WŁAŚCIWOŚCI	<ul style="list-style-type: none"> * Powłoka ciągła, bez połączeń, miła w dotyku, * Produkt bardzo łatwy w użyciu, * Trwałość i stabilność kolorów, * Produkt antystatyczny, łatwy w konserwacji, * Możliwość pokrycia lakierem chroniącym przed osadzaniem się brudu, * Produkt wodny: wygodny w użyciu, bezpieczny, łatwo usuwalny z narzędzi, * Ognioodporność wg norm francuskich: klasa M1 na podłożu M0 I M1; * Odporna na szorowanie wg normy DIN 53778

DANE IDENTYFIKACYJNE

Zgodnie z obowiązującymi normami oficjalnymi lub, jeśli takowe nie istnieją, zgodnie z normami zakładowymi.

	CONCERTO FOND LISSE	DECOR STROMBOLI
Wygląd po wyschnięciu	Farba akrylowa Matowa gładka	Farba Żelowa
Lepkość	360 - 400 po	żel grudkowy
Gęstość	1,50 +/- 0,05	1,50 +/- 0,05
Temperatura zapłonu	produkt niepalny	produkt niepalny
Czas wysychania: *Sucha *Czas nałożenia drugiej warstwy	2 godz. 4 godz. Przy zimnej i wilgotnej pogodzie czas wysychania może się wydłużyć	8 godz. 24 godz.
Średnia wydajność	7 m ² / l	5 m ² / l
Klasyfikacja AFNOR NF Y36-005	Rodzina I, klasa 7b2 (wg Klasyfikacji francuskiej)	

SPOSÓB UŻYCIA

Rodzaj powierzchni, sposób ich przygotowania i warunki malowania zgodne z obowiązującymi normami i wymogami w zakresie sztuki malarskiej.

PRZYGOTOWANIE POWIERZCHNI

Kłaść na podłożu suchym, zdrowym, zwartym i odpowiednio przygotowanym pod nałożenie powłoki malarskiej.

W niektórych wypadkach podłożo może wymagać odkurzenia, wyszczotkowania, szlifowania, oskrobania, dekapowania, przemycia umożliwiającego zdjęcie warstw źle przylegających oraz usunięcie wszelkich śladów zabrudzeń.

- * Na betonie, cemencie i pochodnych: szpachlowanie za pomocą CILD jeśli istnieje taka konieczność, w przeciwnym wypadku nakładać bezpośrednio na podłożo.
- * Na podłożu gipsowym, na drewnie i ich pochodnych: gruntowanie za pomocą MAOLINE lub MAOPRIMER.
- * Na metalu: warstwa antykorozyjna ZOLMETAL PAH lub PSR (szlifowany) lub ZOLMETAL SCU (nie szlifowany)

* Stare dobrze przylegające powłoki malarskie : nakładać bezpośrednio na podłoże po uprzednim matowaniu i przemyciu.

WYKONANIE **CONCERTO FOND LISSE:** nałożyć 1 równą warstwę za pomocą wałka wełnianego z średnim włosiem, nie rozcieńczając farby, tak, aby otrzymać odpowiednio kryjącą i dekoracyjną powłokę.
Uwaga: Aby uniknąć ryzyka wystąpienia różnicy odcieni, należy dobrać CONCERTO FOND LISSE zgodnie z zaleceniami wzornika lub przynajmniej w dominującym tonie farby wykończeniowej.
DECOR STROMBOLI: nakładać krzyżowo równe warstwy używając zbiornika ciśnieniowego lub pistoletu grawitacyjnego do malowania małych powierzchni.
Średnica dyszy: 2,5 mm (struktura delikatna) - 3,5 (struktura mocniejsza);
Uzyskanie jednorodności poprzez powolne zamieszanie farby szpachelką; nie używać mieszarek automatycznych.

Rozcieńczanie **CONCERTO FOND LISSE:** - rozcieńczać wodą maksymalnie do 5% w zależności od stopnia porowatości podłoża.
DECOR STROMBOLI: - Rozcieńczanie wodą:
* jak przy malowaniu z użyciem zbiornika pod ciśnieniem;
* do 25% przy malowaniu pistoletem grawitacyjnym;

Mycie narzędzi Wodą, natychmiast po użyciu.

ZALECENIA **Warunki malowania:**
* temperatura otoczenia i podłoża między 5⁰C a 25⁰C
* względna wilgotność poniżej 75%
* w przypadku podłoża chronionego lub pracy w trudnych warunkach atmosferycznych, w celu przyśpieszenia wysychania farby, nakładać kolejno delikatne warstwy.
* do malowania jednej powierzchni używać farby o tym samym numerze serii.

KONSERWACJA Dzięki doskonałym właściwościom technicznym farba STROMBOLI, po całkowitym wyschnięciu, wykazuje wysoką odporność na działanie produktów czyszczących.
Uwaga: W szczególnie trudnych warunkach wymagających zwiększonej odporności na niszczące działanie czynników mechanicznych bądź chemicznych, można zastosować dodatkową ochronę warstwy wykończeniowej STROMBOLI pokrywając ją warstwą lakieru ochronnego CONCERTO VERNIS lub CONCERTO VERNIS PLUS (patrz opis techniczny - odstęp czasowy między kolejnymi warstwami 24 godziny).

KOLORY **CONCERTO FOND LISSE:** Kombinacje biały, baza 0 lub baza 1 systemu ZOLPACHROM umożliwiają uzyskanie kolorów wzornika STANDARD lub CONCERTO
DECOR STROMBOLI: Wzornik 16 kolorów podstawowych w ofercie standardowej.
Możliwość opracowania specyficznych kolorów na indywidualne życzenie klienta
* Różnice warunków malowania (nasycenie podłoża, użyte narzędzia, faktura podłoża) mogą sprawić, iż otrzymany kolor będzie różnił się od wybranego koloru katalogowego.
* Ostateczny efekt jest widoczny dopiero po całkowitym wyschnięciu farby.

OPAKOWANIA **CONCERTO FOND LISSE:** 4 L - 16 L
DECOR STROMBOLI: 4 L - 16 L

PRZECHOWYWANIE 24 miesiące w opakowaniu zamkniętym
Przechowywać chroniąc przed mrozem i temperaturami powyżej 35⁰C.

BEZPIECZEŃSTWO I HIGIENA PRACY Produkt wodorozcieńczalny
Nie wylewać resztek farby do kanalizacji.
Zapoznać się z Instrukcją Bezpiecznego Użytkowania.

Karta Techniczna nr **2345**
Data wydania: czerwiec 1994
Data zmian: wrzesień 2003
Producent: ZOLPAN S.A. Francja

Uwaga: Unieważnia i zastępuje wcześniejsze wydania. Do naszych klientów należy sprawdzenie, przed użyciem, czy chodzi o ostatnie wydanie ulotki. Informacje zawarte w tej ulotce mają tylko charakter orientacyjny i nie mogą zastąpić instrukcji postępowania dostosowanego do natury oraz do stanu konkretnego podłoża.